



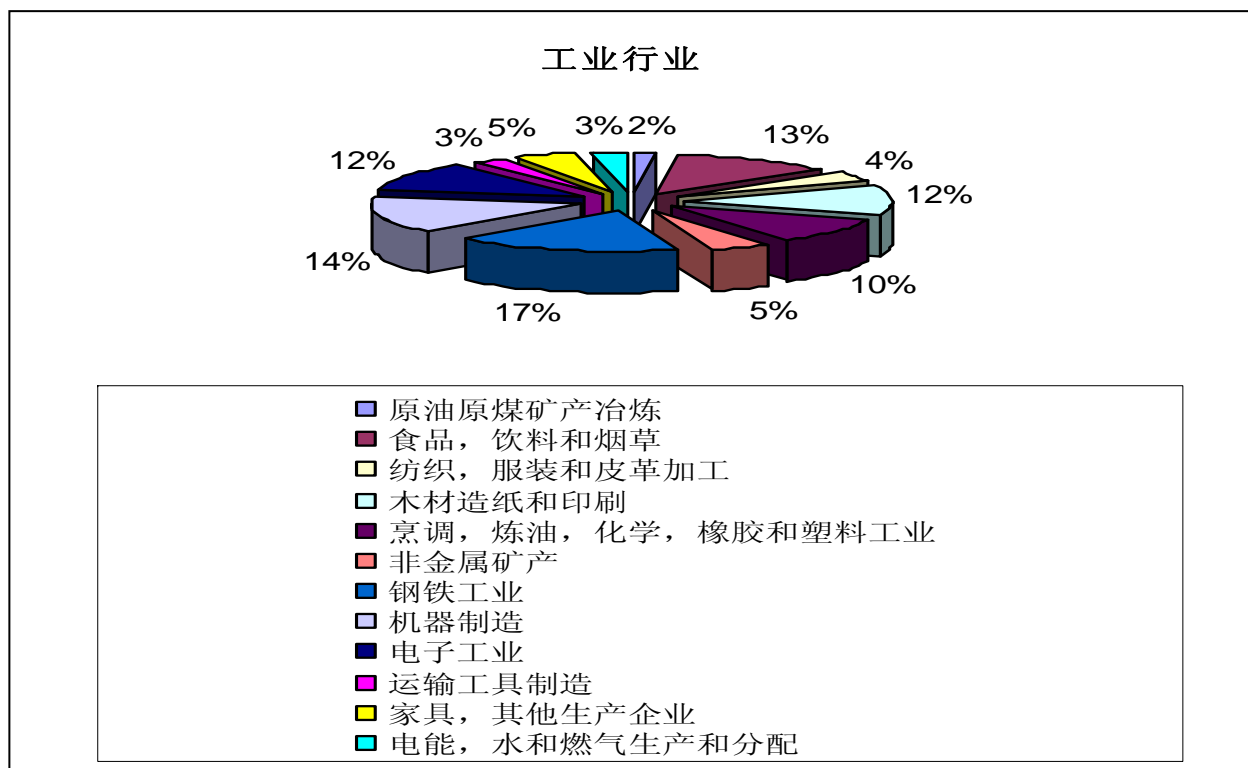
CO-OPERATION PROGRAMME
FOR A SUSTAINABLE PARTNERSHIP BETWEEN
SMES OF THE MECHANICAL INDUSTRY
FROM E.U. AND CHINA

商 业 指 南
德 国



机械行业

不同机械行业企业比例



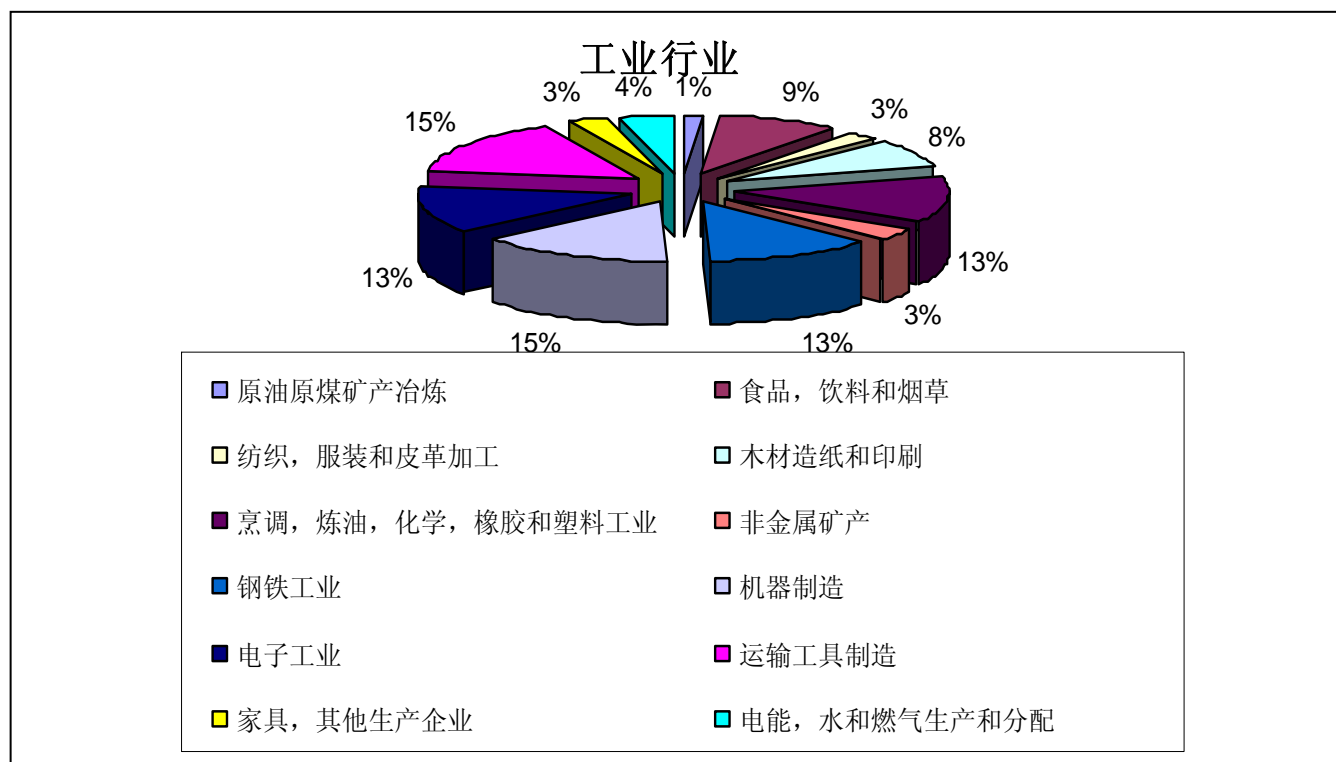
企业总数:

41.211



机械行业

机械行业雇员比例



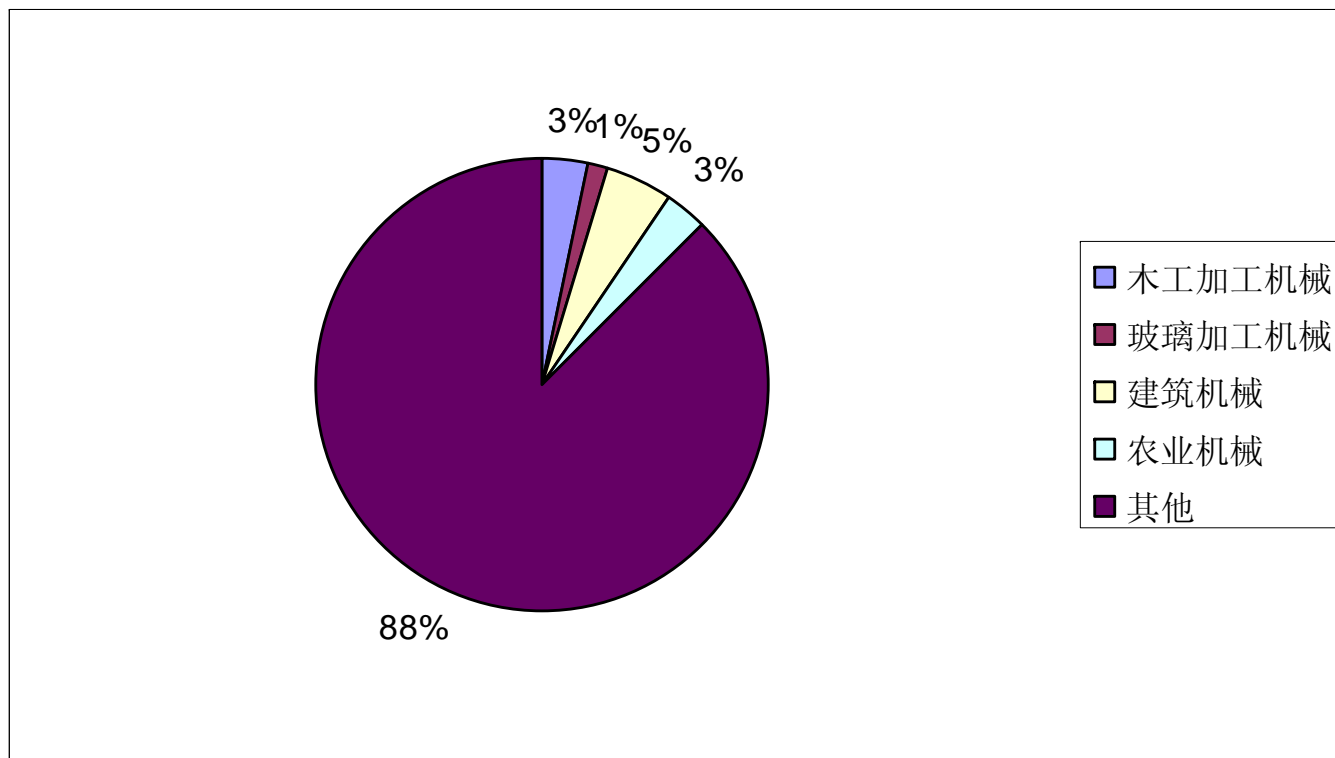
雇员总数:

6.529.000



机械行业：企业

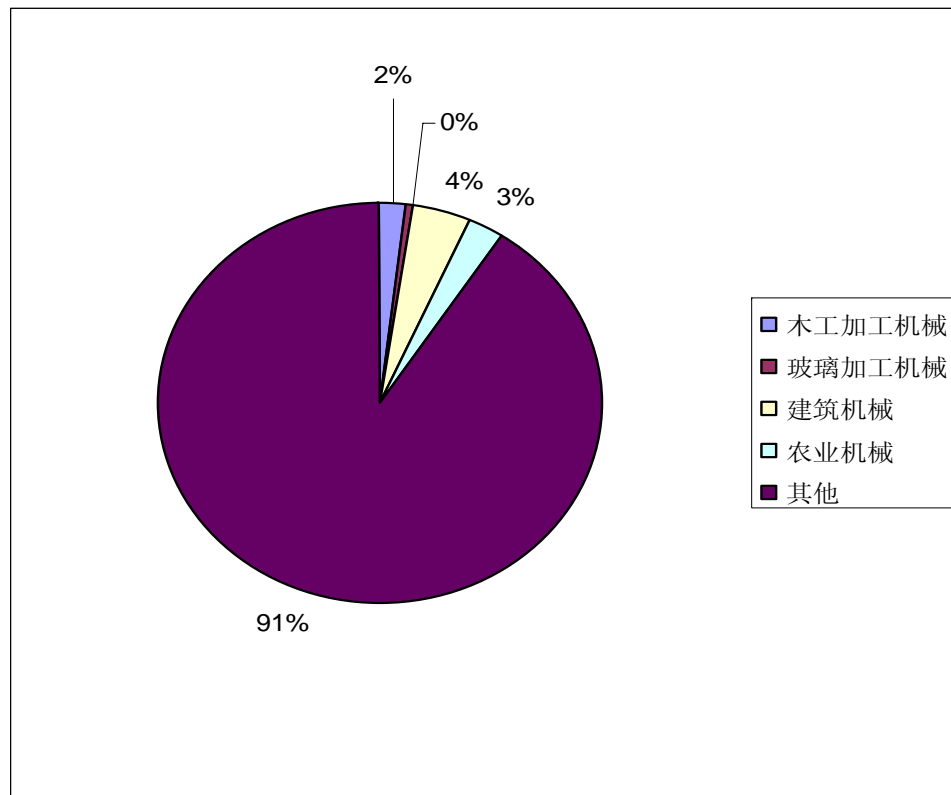
木工/玻璃加工机械，建筑机械及农业机械企业在机械行业的比例：





机械行业：雇员

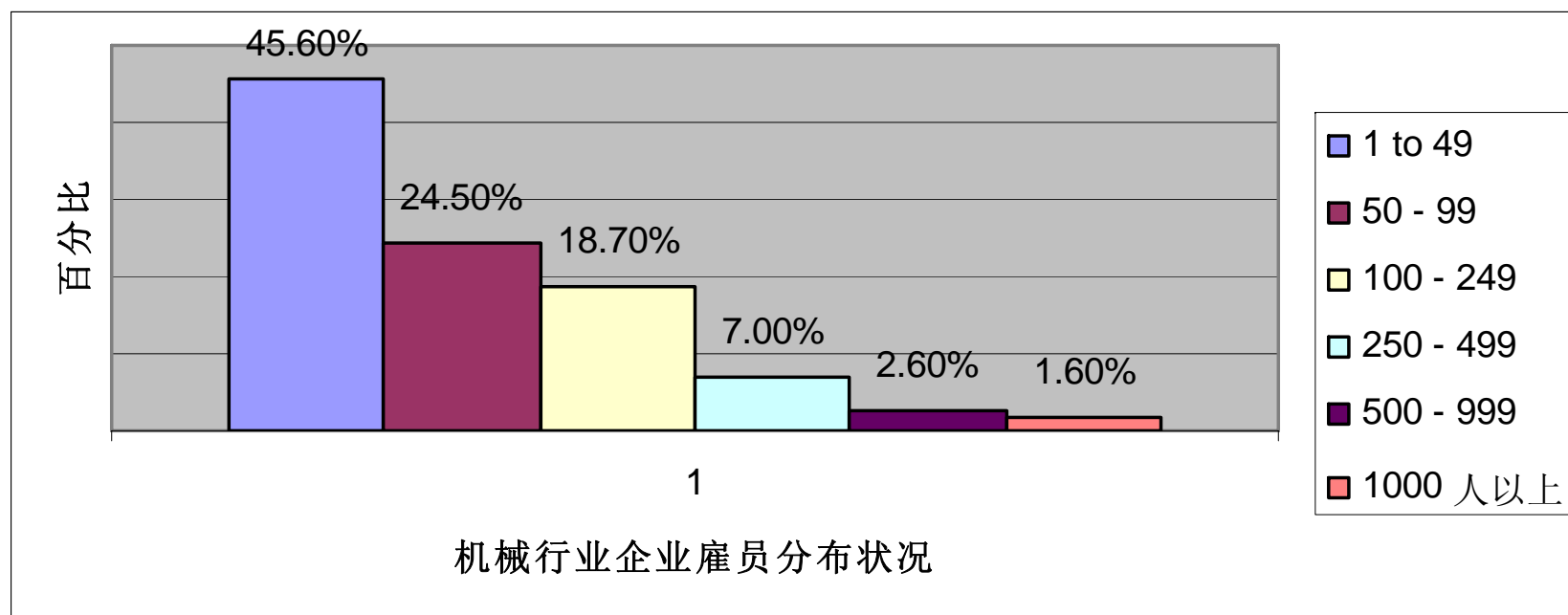
木工/玻璃加工机械，建筑机械及农业机械的雇员在机械行业的比例：





机械行业：企业情况

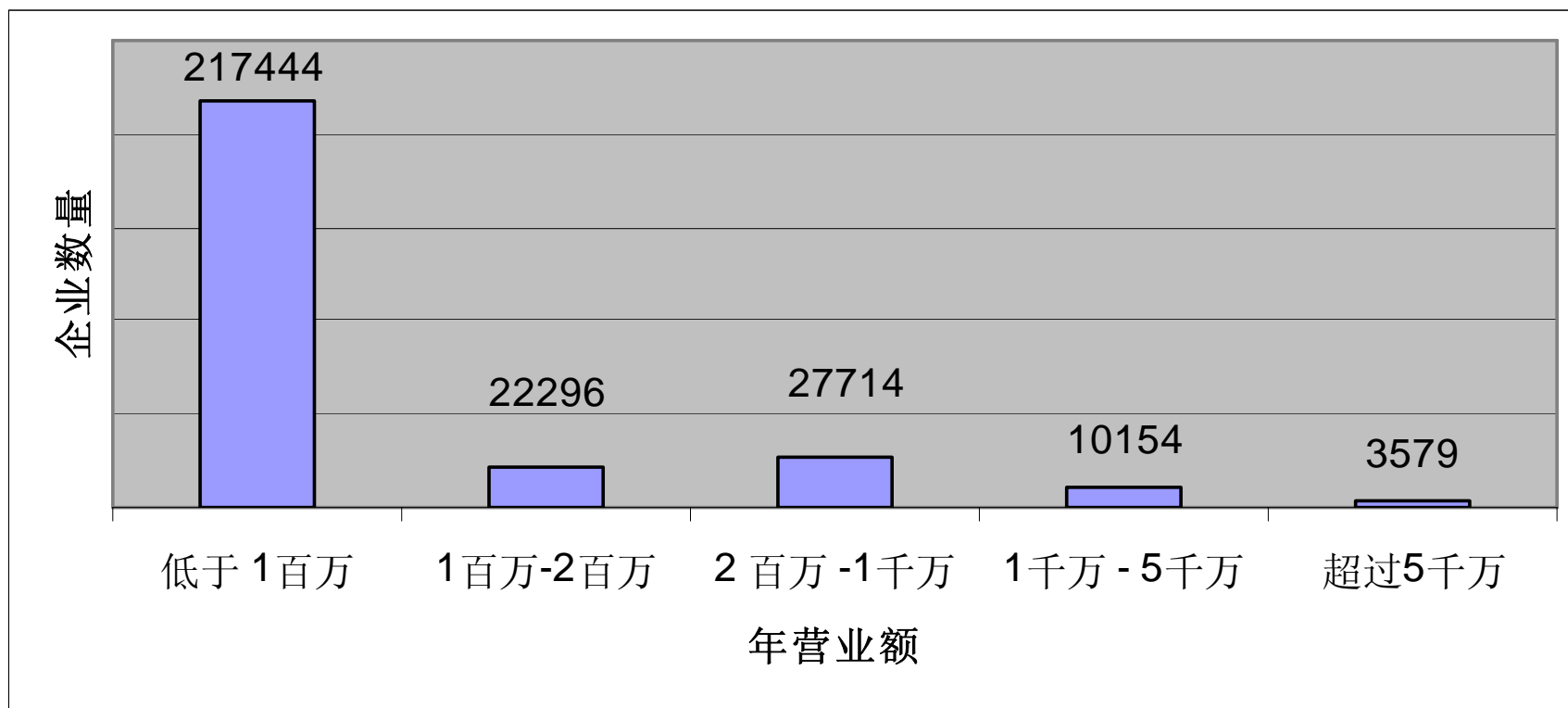
雇员人数





机械行业：企业情况

年营业额 (生产制造)





经济分析

- 企业密度 – 企业数量/面积（平方公里） **8,89**
- 企业家指数 – 企业家数量/居住人口 **3,9**
- 企业出生率 – 新增企业数量/企业总数 **0,3**
- 企业死亡率 – 死亡企业数量/企业总数 **0,43**



机械行业：出口

2002年-2005年机械行业出口情况：





机械行业：出口

2005年出口排名在前的国家，按净值（欧元）：

国家和地区	2001		2005	
	百万欧元	市场份额	百万欧元	市场份额
欧洲	52.6	60.1	63.5	59.4
欧共体	42.5	48.6	49.9	46.6
欧盟	27.7	31.7	32.4	30.3
非洲	2.1	2.5	2.7	2.5
亚洲	16.8	19.2	22.5	21
北美洲	11.1	12.7	12.7	11.9
拉丁美洲	3.3	3.8	3.8	3.5
澳洲-大洋洲	1.1	1.3	1.6	1.4
合计	87.5	100	107	100



机械行业：出口

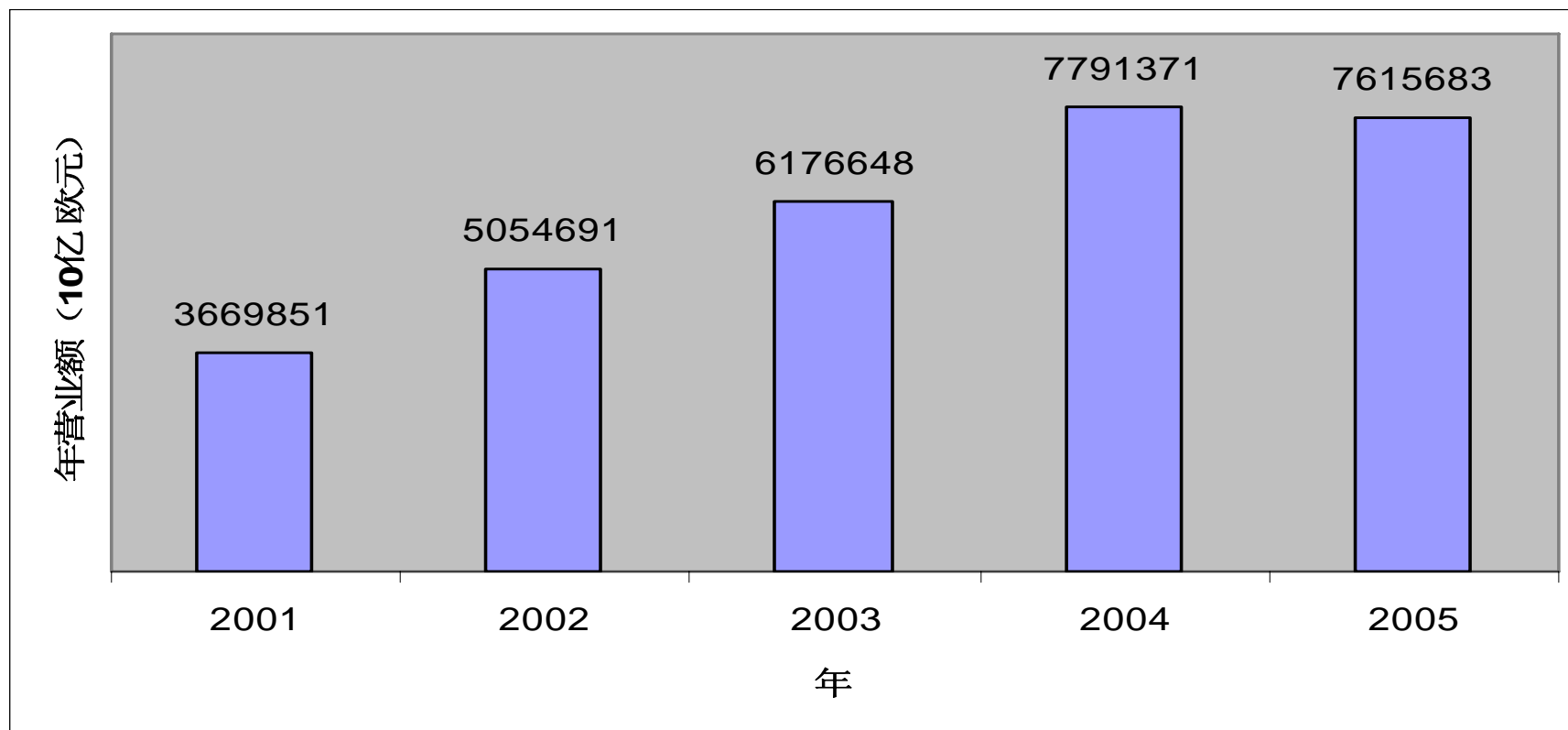
- 2006年-2007年机械行业企业家国外商业活动预期

2006年02007年机械行业企业家国外商业活动预计会增加。



机械行业：出口

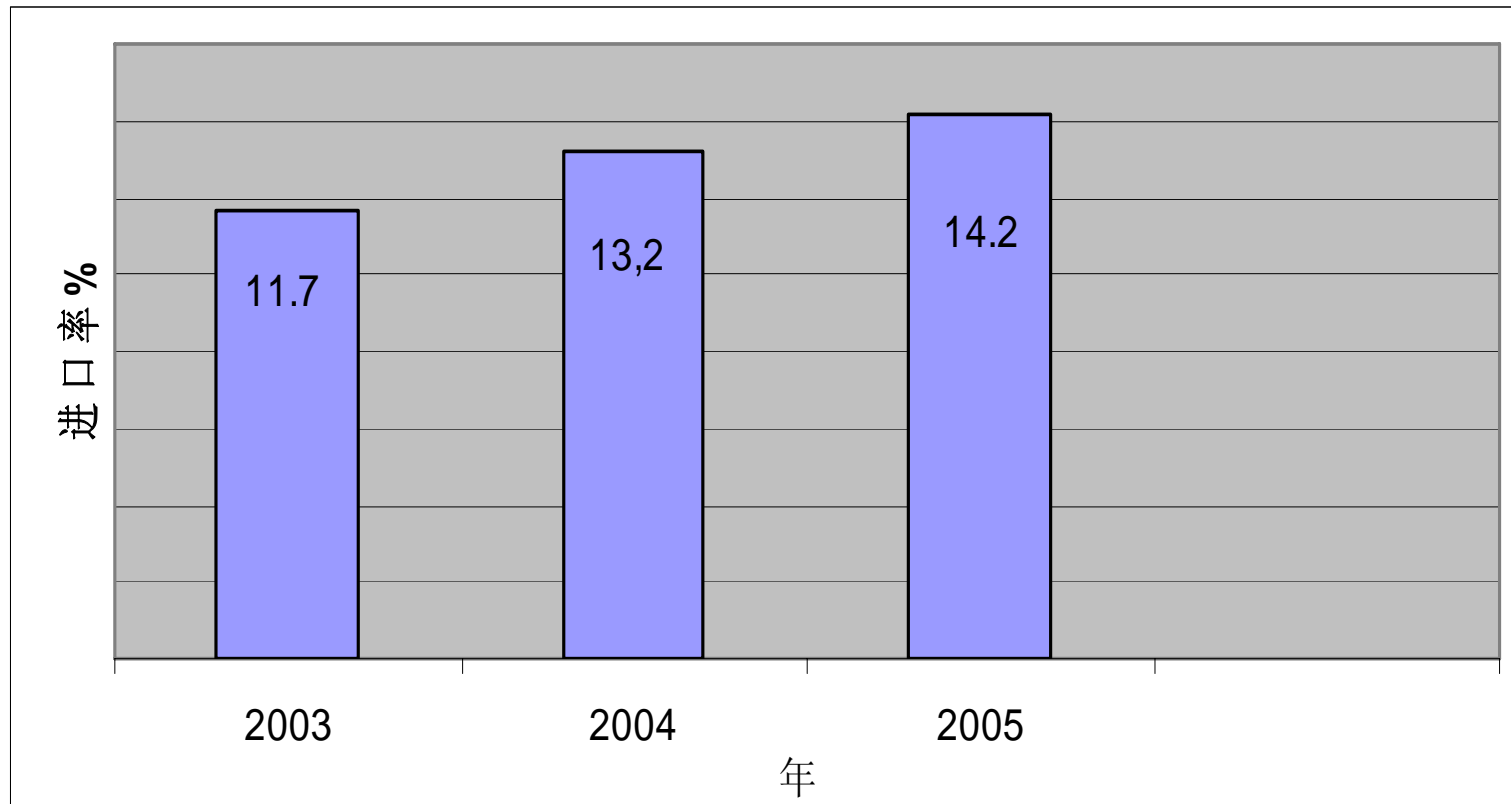
2001年-2005年机械行业德国对中国出口





机械行业：进口

2003年-2005年机械行业德国从中国进口





与中国的关系

在过去的10年里，中国和德国之间的经济增长取得显著增长。例如，1972年德国对中国的出口是2.7亿欧元，到2005年增长到1820亿欧元。即出口增长了70倍。事实上，自2002年起中国已成为除了美国以外的德国第二大出口国。自1998年起，德国对中国的出口一直以两位数的速度在增长。主要出口产品为设备和机器，电器产品，特殊设备和汽车。中国对德国的出口产品主要为电器产品，纺织品，服装和设备及机器。可是，德国企业的进口远远高于出口。因此，德国的贸易赤字从每年50亿欧元增长到90亿欧元。同时，从1999年起德国是在中国主要的欧洲投资者。

机械和化工行业的投资最多。到2003年，德国企业的直接投资到达950亿美元。

在机械行业，中国是德国最主要的亚洲市场。虽然过去的两年里出口大幅降低。2005年，德国机械行的出口率增长了2.8%。然而，德国是中国第二大机械供应商。尤其是机械制造工具，熔炼滚压设备和印刷及造纸工艺的需求很高。



如何看待中国

据对在中国的 300家德国企业的调查，显示：

38% 的企业在1-3年内达到收支平衡，41%的企业3年后达到收支平衡，8% 的企业1年后即达到收支平衡 (13% 的企业没有回答)。另外，调查显示 87% 的企业计划在中国扩展业务。同时，82.5% 的企业表示在中国的发展成果显著。

另外，在上海的德国工业和商业代表团强调WTO的规章制度的执行得到很大的发展。因此，中国政府已经证明其有能力管理好中国目前的改革进程。

但是，仍然有些问题亟待解决。例如，中国管理体系的透明度有待改进，中国政府和德国工商业界在中国的交流需要进一步加强。



主要优势

德国机械行业是德国的强势工业之一。从2004年起，销售一直处于增长态势。机械工业的发展主要来自于大量的出口需求。2005年，机械行业出口增长74%。其中主要是设备安装和建造。因此，机械行业的雇员在德国也是最多的。生产制造企业中15%的雇员受雇于机械行业。

机械行业的另一个优势是研究与开发能力强。没有一个行业在这个领域的投资高过机械行业。

此外，机械行业生产灵活性高。



主要劣势

德国机械行业最大的问题是行业发展不均衡。首先，行业内的不同行业发展不均衡。如建筑行业得益于全球经济的发展而发展迅速，而其它行业则因市场需求疲软而无法得到进一步发展。

其次，德国的国内市场需求和海外市场需求不均衡。德国的产品出口率高，但同时其国内市场需求却差强人意。这是由于德国的经济不景气造成的。换言之，德国的机械行业严重依赖出口。